



Singen Auf See
Programm & Liederbuch



+ Helsinki-Edition

Bord-Programm

TAG 1

(Anreisetag, Donnerstag, 21.03.2024)

- 21:30 bis 23:00 Uhr – Check-in in Travemünde: zu Fuß im Terminal oder mit dem Auto am Auto-Check-in; Akkordeon-Empfang im Hafengebäude
- 23:00 Uhr – Boarding: Es geht aufs Schiff
- 02:00 Uhr – (am 22.03) Abfahrt aus Travemünde

TAG 2

(Seetag, Freitag, 22.03.2024)

- 09:30–12:30 – Brunch
- 10:30 Uhr – offizielle Begrüßung im Restaurant
- 13:30 Uhr – Shanty-Singnotrettungsübung Teil 1
- 14:30 Uhr – East African Songs and Dances
- 15:30 Uhr – Beatles: „Yellow Submarine“ und andere Klassiker
- 16:30 Uhr – finnische Lieder, Kanons, einfache Mehrstimmigkeit
- 17:30 Uhr – Kleingruppen/A-cappella-Ensemble
- 17:30 Uhr – Drachengesang in der Herrensauna (bis einer aufgibt)
- 18:30–20:00 Uhr – Superior-Dinner
- 20:00 Uhr – Helsinki-Talk an der Bar + Helsinki-Quiz
- 21:00 Uhr – Patrick Bopp – „Aus voller Kehle für die Seele“

TAG 3

(Helsinki, Samstag, 23.03.2024)

- 08:30 Uhr – Morgensingen
- 07:30–09:00 Uhr – Frühstück
- Ankunft Hafen Helsinki ca. 09:00 Uhr. Ihr habt etwa vier Stunden Zeit für Entdeckungen und Sightseeing in dieser schönen Metropole. Ein Bustransfer wird euch direkt nach dem Anlegen (Treffpunkt Rezeption) ins Zentrum Helsinkis fahren und auch rechtzeitig (spätestens 14:15 Uhr) wieder zurück an Bord bringen.
- Ca. 10:15 Uhr – „Singen auf See“-Flashmob auf den Treppen des Doms. Wir begrüßen Helsinki mit einem gemeinsamen Lied.
- Rückfahrt mit den Bussen ist ab 13:45 Uhr möglich, der letzte Bus fährt um 14:15 Uhr.
- Ablegen wird das Schiff um 16:00 Uhr.
- 17:00 Uhr – Sundowner: Abendmusik zum Sonnenuntergang
- 18:30–20:00 Uhr – Superior-Dinner
- 20:00 Uhr – Abend- und Wiegenlieder aus aller Welt
- 21:30 Uhr – offene Bühne
- 22:30 Uhr – Pyjamaparty: – raus aus den Kajüten und ab in den großen Saal. Gemütlich machen und singen. Wer schnarcht, wird nicht geweckt.

TAG 4

(Seetag, Sonntag, 24.03.2024)

- 09:30–12:30 Uhr – Brunch
- 13:30 Uhr – Shanty-Singnotrettungsübung Teil 2
- 14:30 Uhr – East African Songs and Dances
- 16:00 Uhr – Kleingruppen/A-cappella-Ensemble
- 17:00 Uhr – Beatles: „Yellow Submarine“ und andere Klassiker
- 18:00 Uhr – musikalische Verabschiedung
- 18:30–20:00 Uhr – Dinner
- Ankunft in Travemünde ca. 22:00 Uhr Bordzeit / 21:00 Uhr Ortszeit (bitte auf Durchsagen achten). Gegen 23:00 Uhr habt ihr dann wieder festen Boden unter den Füßen und könnt eure Heimreise antreten.

Allgemeine Infos

DAS SCHIFF:

- Nachdem ihr euch an Bord eingerichtet und eure Kabinen in Beschlag genommen habt, solltet ihr euch zunächst mit den Proberäumen unserer Fähre vertraut machen.

DECK 11:

- Auf Deck 11 der Fähre sind die Hauptbühne, die Bar und das Restaurant. Hier werden auch alle wichtigen Ankündigungen gemacht. Und hier singen wir die meiste Zeit.

HELSINKI:

- Für den Aufenthalt in Helsinki empfiehlt sich warme, wetterfeste Kleidung. Der Dom, vor dem wir singen werden, befindet sich fußläufig 5 Minuten entfernt von der Busstation bzw. dem Riesenrad am Hafen, an dem der Shuttle Bus parkt.

HINWEIS ZUR BORDZEIT:

Alle hier genannten Uhrzeiten sind Bordzeiten (sprich finnische Zeit [MEZ + 1 h]), sofern nicht anders angegeben. Ankunfts- und Abfahrtszeiten in den Häfen sind Ortszeiten.

HINWEIS ZUR ZIMMERKARTENNUTZUNG:

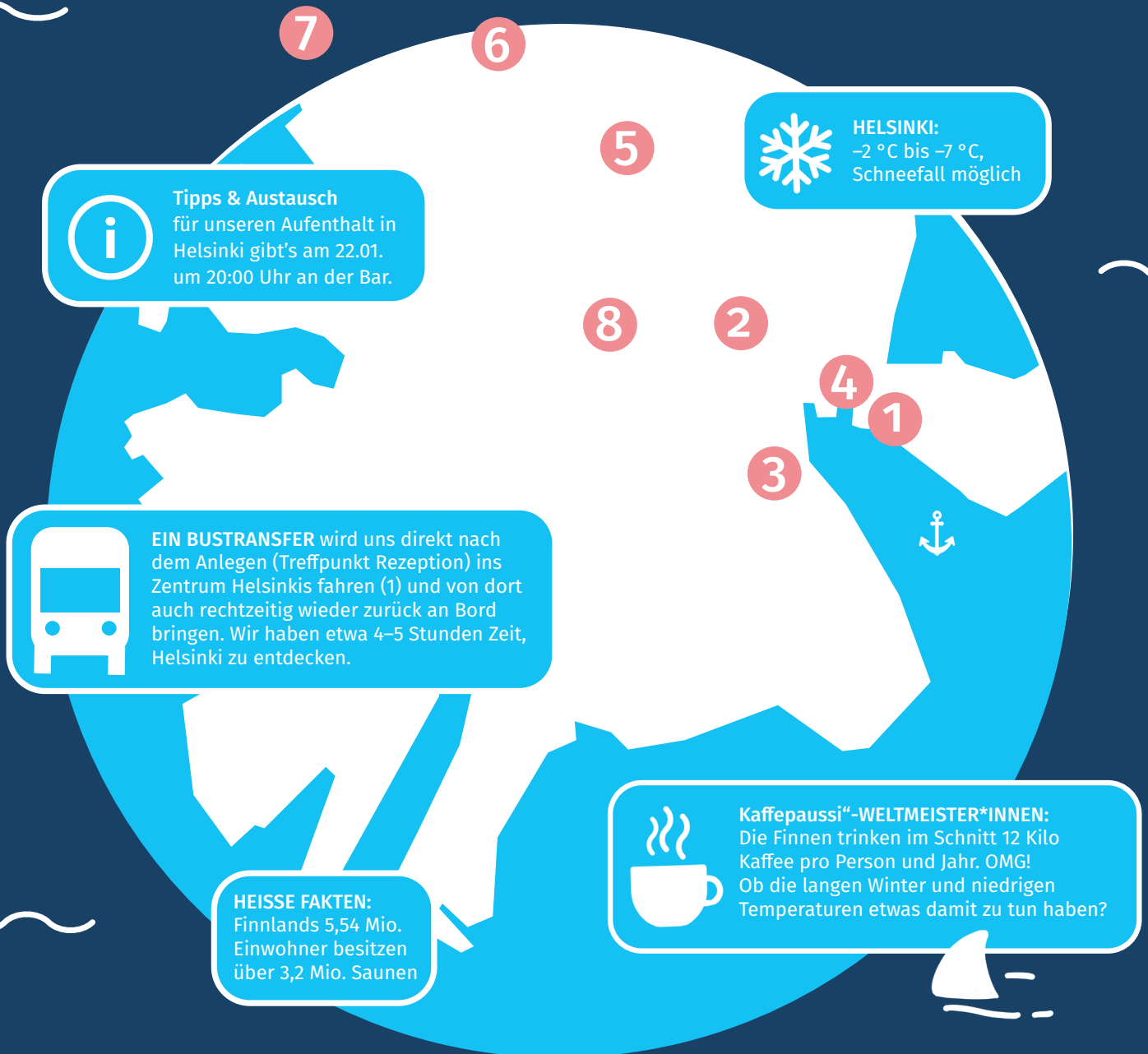
Die Zimmerkarte ist empfindlich und sollte nicht in die Nähe des Handys gelangen, da die Daten auf der Karte so ggf. gelöscht werden. Neue Zimmerkarten können auf Deck 11 an der Bar oder im Café gelöst werden.

HINWEIS ZUM PROGRAMM:

Programm- und Zeitänderungen sind möglich. Bitte achtet diesbezüglich auch auf Informationen an Bord – Durchsagen und/oder Aushänge. Vielen Dank für euer Verständnis.



Stadtplan Helsinki



Tipps & Austausch
für unseren Aufenthalt in
Helsinki gibt's am 22.01.
um 20:00 Uhr an der Bar.



EIN BUSTRANSFER wird uns direkt nach
dem Anlegen (Treffpunkt Rezeption) ins
Zentrum Helsinkis fahren (1) und von dort
auch rechtzeitig wieder zurück an Bord
bringen. Wir haben etwa 4-5 Stunden Zeit,
Helsinki zu entdecken.



HELSINKI:
-2 °C bis -7 °C,
Schneefall möglich



Kaffepaussi“-WELTMEISTER*INNEN:
Die Finnen trinken im Schnitt 12 Kilo
Kaffee pro Person und Jahr. OMG!
Ob die langen Winter und niedrigen
Temperaturen etwas damit zu tun haben?

HEISSE FAKTEN:
Finnlands 5,54 Mio.
Einwohner besitzen
über 3,2 Mio. Saunen

1. Katajanokanlaituri

An- & Abfahrt Shuttlebus

Unterhalb des Riesenrads Ankunft ca.
10:00 Uhr/Abfahrt 14:15 Uhr / Notfall:
Check-in-Telefon: +358 50 565 4810

2. Senatsplatz/Dom

Wir singen vor dem Dom im Zentrum
der Hauptstadt

3. Markthalle Vanha kauppahalli

Finnland kulinarisch erleben, z.B. die
Lohikeitto – die finnische Lachssuppe!

4. Allas Sea Pool

Im Hafen saunen & schwimmen

5. Bibliothek Oodi

Moderne Architektur. Ein toller Ort,
den es in jeder Stadt geben sollte!

6. Sibelius-Monument

Sehenswertes Musikdenkmal

7. Cafe Regatta

Gemütlich bei heißem Kaffee &
Korvapuusti – finnische Zimtschnecken

8. Walking Tour

Erkundet die Stadt einfach zu Fuß



Eine Chor-Fährreise von

WELTENBAUER
ADVENTURES

&

Finlines
a Grimaldi Group company